

TEMA 8

EL APARATO RESPIRATORIO

APARATO RESPIRATORIO = NARIZ + FARINGE + LARINGE + TRAQUEA + BRONQUIOS + PULMONES

tubos de conducción y llegue aire a los alveolos para el intercambio gaseoso
(purifican , humidifican y calientan el aire que entra)

LA NARIZ .huesos propios nasales, cartílago= ala nariz, mucosa respiratoria , cornetes

cavidad nasal { dividida :tabique nasal = el vómer+ lamina perpendicular etmoides+ cartilago
separada del cerebro: lamina cribosa del etmoides
separada de la boca :paladar duro (anterior) paladar blando

(posterior)

senos para nasales frontales, esfenoides, etmoidales, maxilares
aligeran el cráneo, producen moco, caja de resonancia

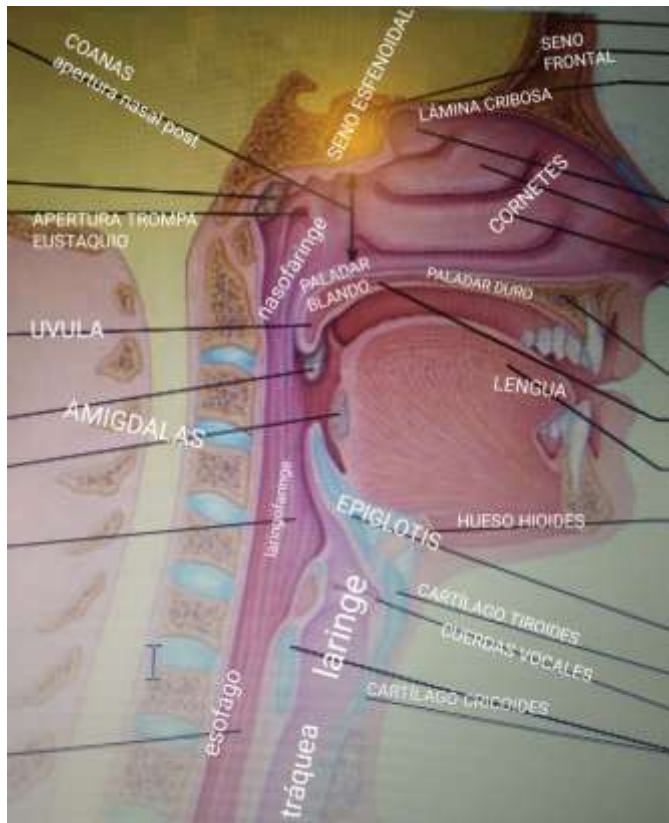
LA FARINGE. Conducto muscular. Paso de aire y alimentos

nasofaringe desembocaduras de las trompas de Eustaquio, amígdalas palatinas .

orofaringe posterior a la boca hasta el hioides. Amígdalas palatinas.

laringofaringe comunica con el esófago posterior paso común aire y alimentos
la laringe anterior

Anatomía y fisiología humana Elaine N Marieb



LA LARINGE. dirige alimentos y aire, participa en el habla

cartílagos unidos por músculos y ligamentos, continua con la traquea

epíglotis cartílago (raqueta) que cierra dirige alimentos (esófago), en la fonación

abre en la

respiración

tiroides escudo, grande , la nuez

cricoides es la unión con la tráquea

falsas o superiores. protección

cuerdas vocales la mucosa doble pliegue

verdaderas o inferiores. Vibran = voz

glotis espacio intermedio entre las cuerdas vocales.

LA TRAQUEA formada por cartílagos en forma “C” unidos por músculos y membranas

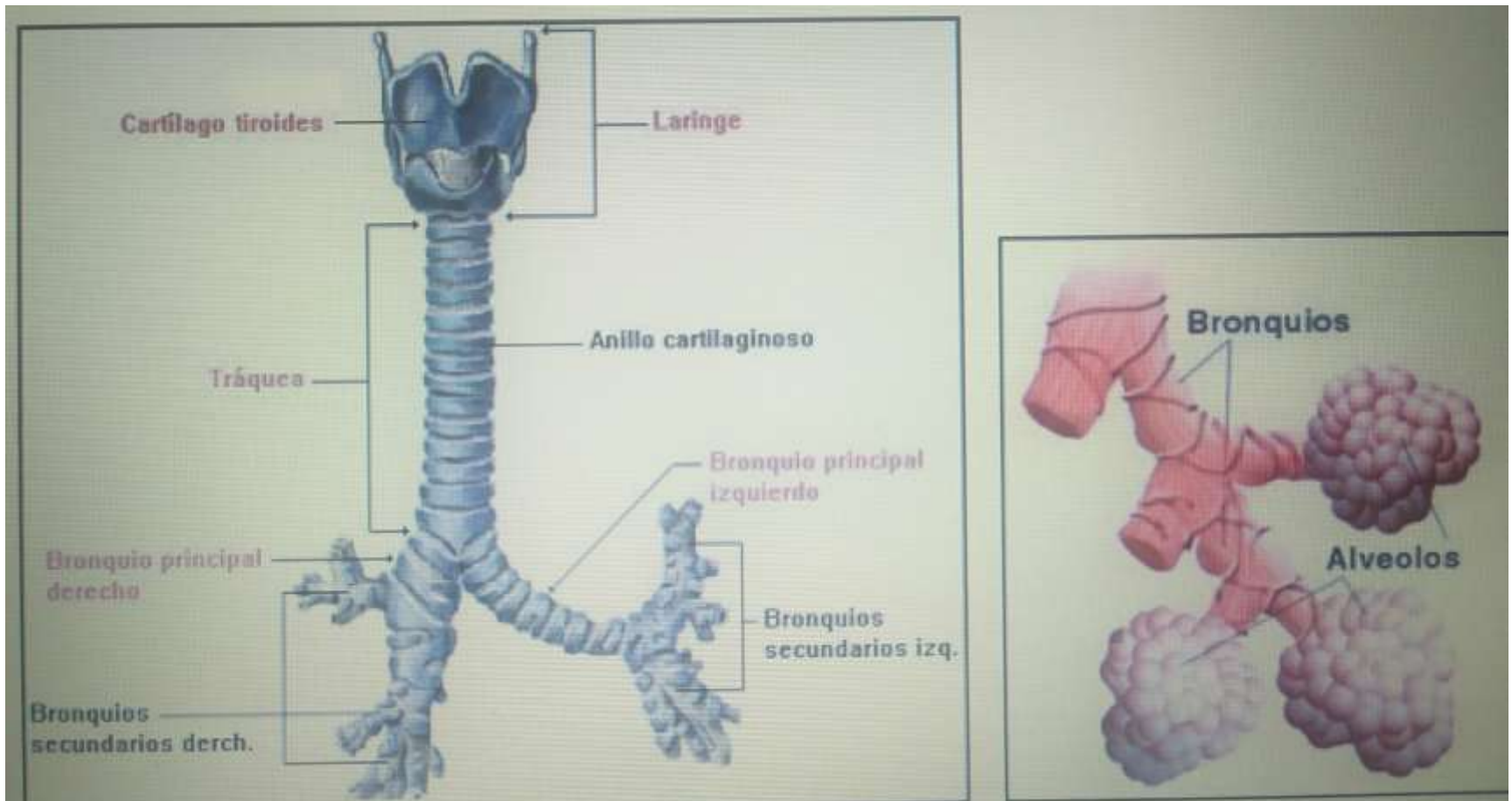
carina bifurcación = bronquios

LOS BRONQUIOS izdo y derecho se completan los cartílagos al llegar a los pulmones.

se dividen= bronquios lobulares. Sigue la división = bronquiolos + alveolos = saco alveolar.

tabique interalveolar separa los alveolos y tiene los capilares sanguíneos.

intercambio de gases: **alveolos, co2** de las arterias pulmonares atraviesa las paredes de los capilares y alveolos expulsada por la espiración. El **o2** respirado pasa a la sangre en los capilares.



Manual de Anatomía Humana Prof. Edwin Saldaña
Ambulódegui

LOS PULMONES base (diafragma) ápex (debajo de la clavícula). caras {
diafragmática
costal
mediastínica

Pedículo pulmonar = bronquio + arterias + venas + nervios + vasos linfáticos

Hilio pulmonar entrada al pulmón del pedículo.

Lóbulos pulmonares 3 derechos , cisuras {
horizontal o menor
oblicua o mayor
2 izdo cisura oblicua o mayor; escotadura cardíaca;

lígula

Pleura capa doble continua menos hilio. Cavityad peural , líquido pleural
(movi. Respiratorios)

visceral interna recubre el pulmón

parietal externa pegada a la pared torácica