

TEMA 5

EL OJO

En la cuenca ósea- ÒRBITA

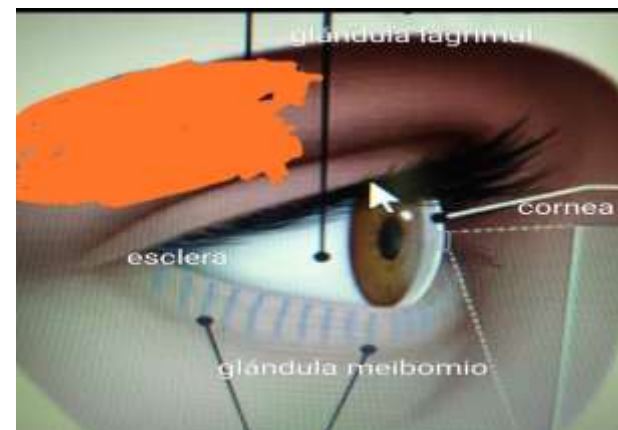
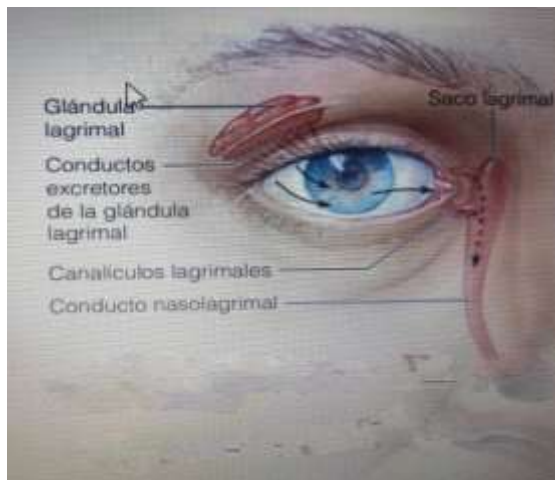
6 músculos extraoculares , unidos a la esclera , movimientos

arriba- abajo
derecha –izquierda
rotación

Conjuntiva recubre : esclera y parte interna de los párpados.

Lágrimas { capa mucosa
capa agua
capa oleoginosa } película lagrimal ,lubrica el ojo

↓
Producidas { glándula lacrimal, borde lateral externo ceja, produce capa acuosa
la conjuntiva, produce la capa mucosa
glándulas Meibomio, a lo largo del párpado(pestañas), produce la grasa
gládulas Zeis }
↓
Drenan por el conducto lagrimal



Esclerótica recubrimiento (fibroso) blanco del globo ocular desde cornea – nervio óptico

Córnea { ventana transparente
forma de cúpula } enfoca la luz en el ojo
parte anterior }

Cámara anterior , con el humor acuoso mantiene la forma del ojo y lo nutre.

Iris (color) y pupila(agujero negro). Músculos del iris se contraen para regular la luz

Cristalino enfoca la luz

Cavidad vítrea, humor vítreo, da forma y nutre al ojo.

Retina capa de células nerviosas ; recubre la parte posterior e interna del ojo.

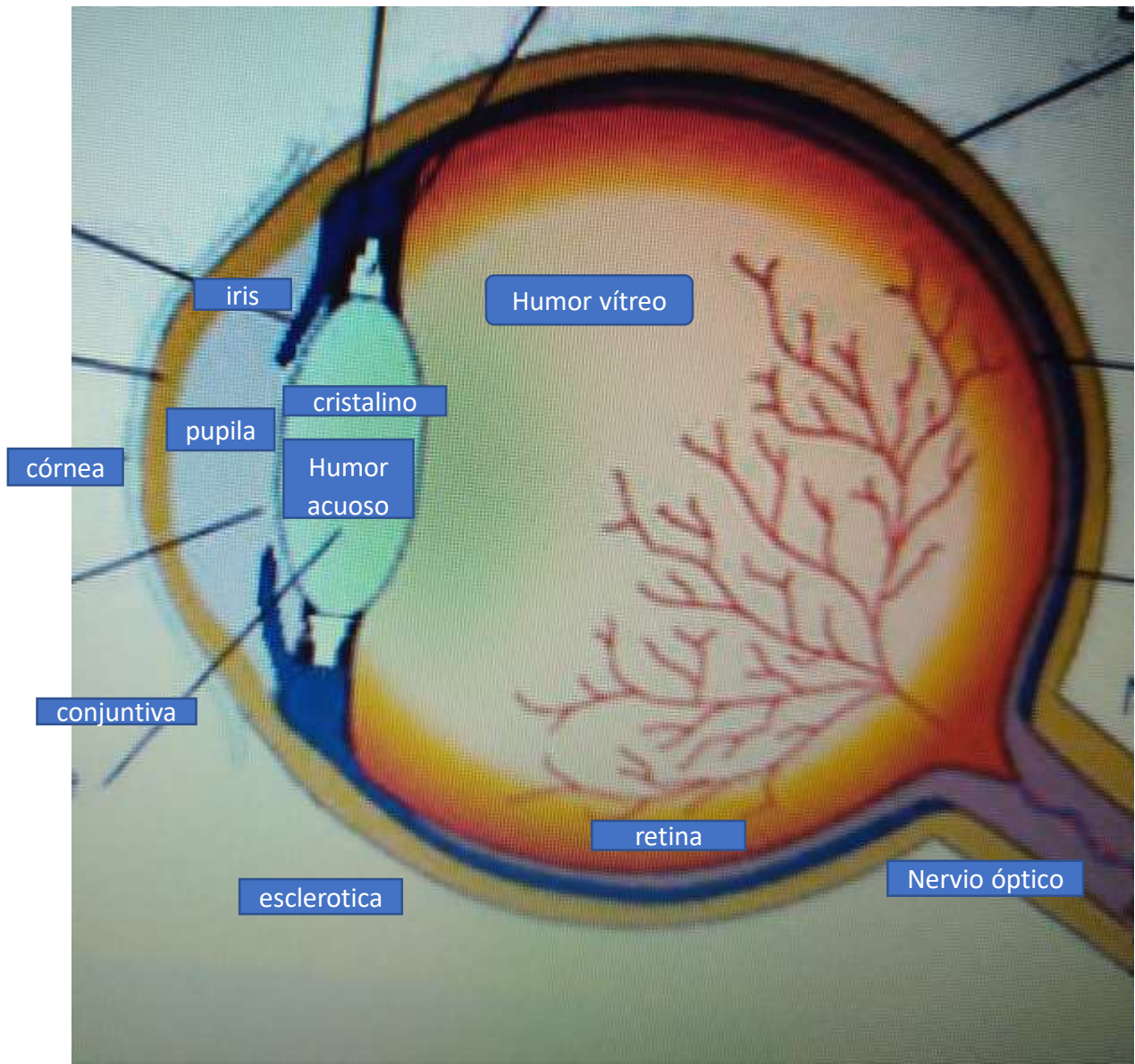
sensible a la luz, detecta la luz y envía señales al cerebro

células fotorreceptoras { bastoncillos- negro y blanco- visión nocturna
conos- colores- visión central

Mácula, pequeña parte de la retina que ayuda a focalizar. Visión central

Retina periférica transforma luz en energía y la envía al cerebro

Nervio óptico fibras nerviosas (vasos), recubiertas por las meninges muy finas,
transmiten los impulsos nerviosos hasta la corteza visual



PLANO TRANSVERSAL DE TAC CRANEAL

