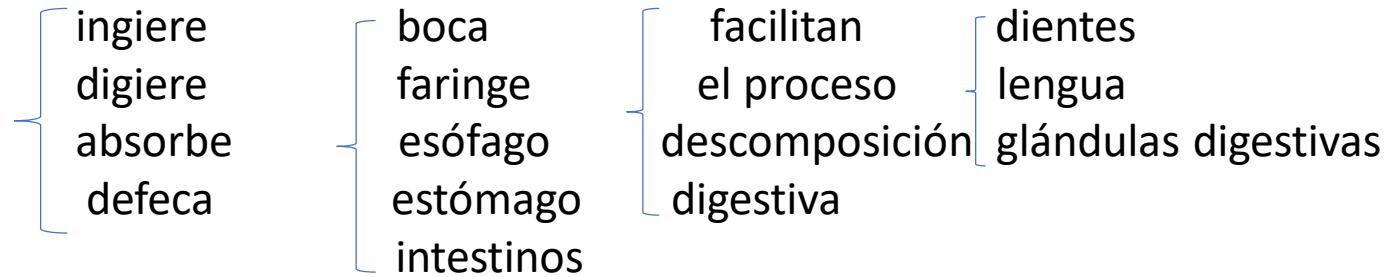


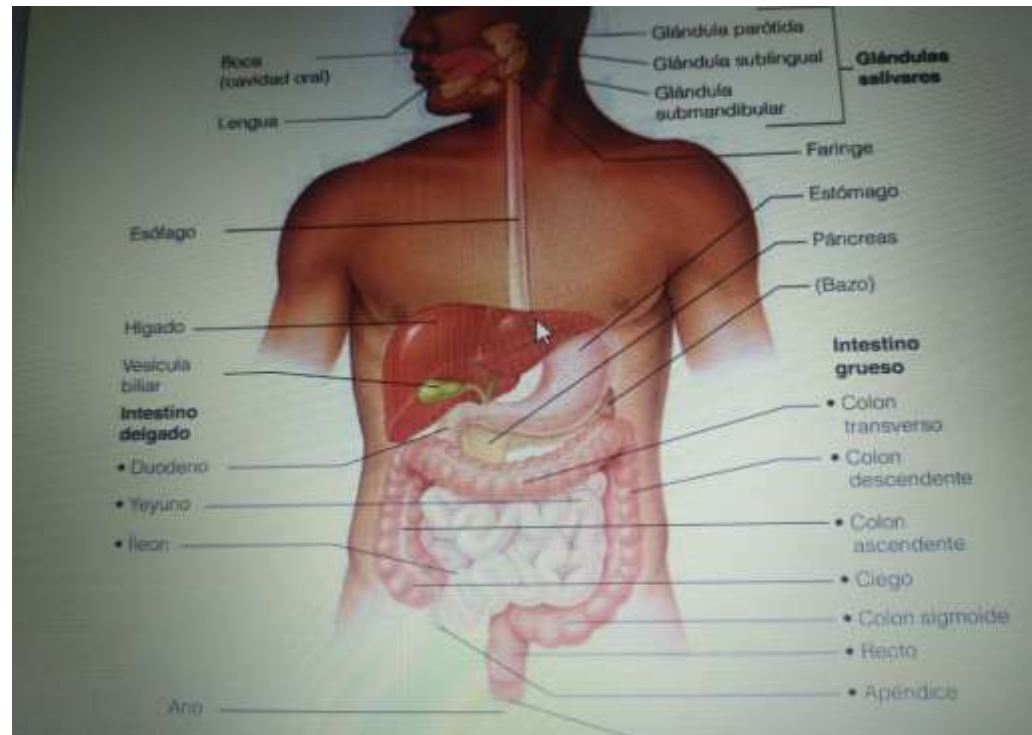
TEMA 10

EL APARATO DIGESTIVO

APARATO DIGESTIVO= TRACTO GASTROINTESTINAL+ ÓRGANOS SECUNDARIOS



Anatomía y fisiología humana Elaine N Marieb



TRACTO GASTROINTESTINAL

LA BOCA

Límites: anterior –labios; laterales- mejillas; superior – { paladar duro(anterior)
paladar blando (posterior)

úvula proyección carnososa del paladar blando

vestíbulo cavidad entre mejillas- dientes, labios-dientes

cavidad oral cavidad delimitada por los dientes

frenillo pliegue de mucosa , fija la lengua y delimita sus movimientos posteriores

lengua músculo , base de la boca, unida al hioides y a las apófisis estiloides

2/3 en boca , 1/3 faringe (las fauces) papilas gustativas captan los diferentes sabores

LA FARINGE

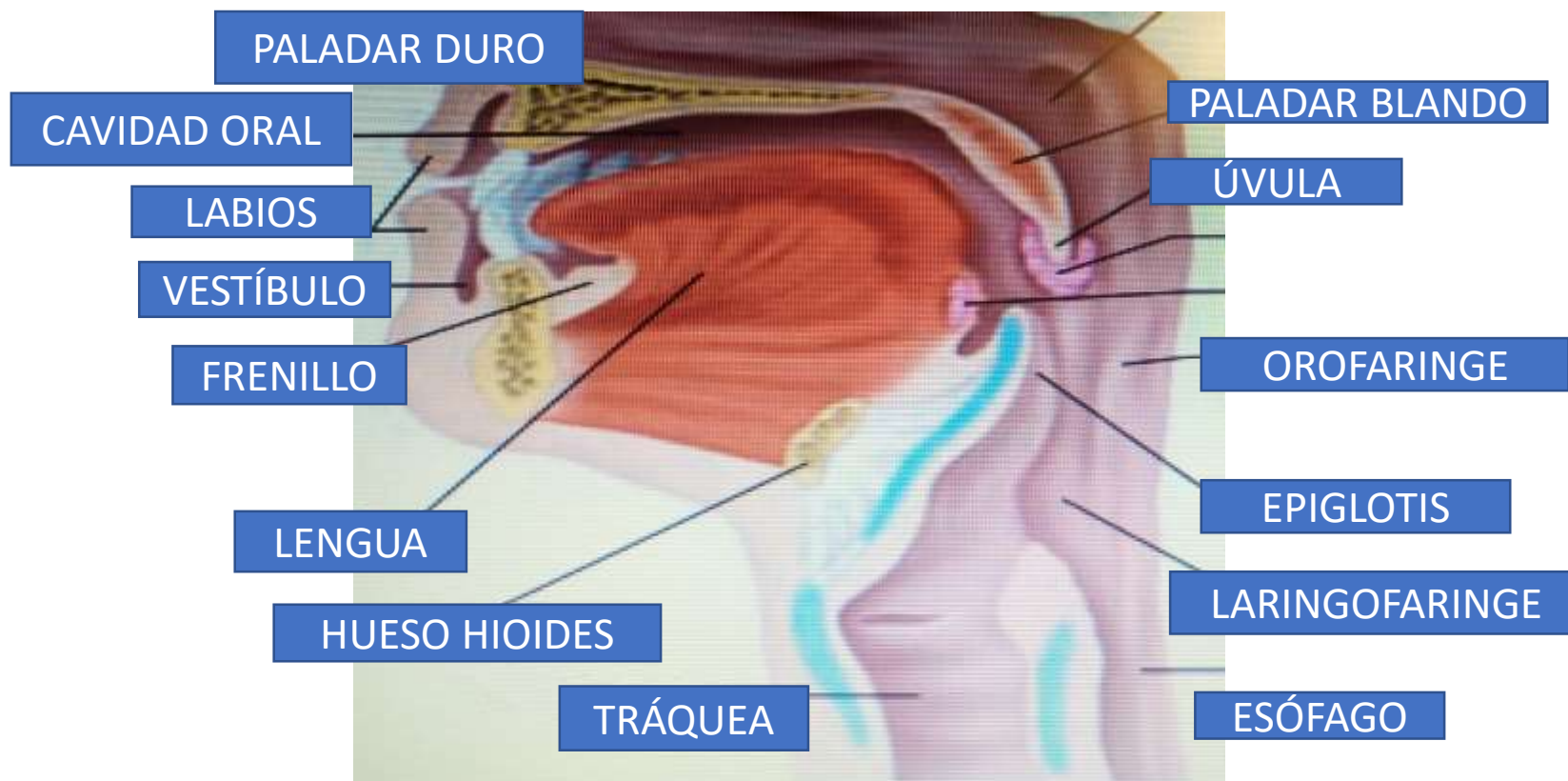
2 capas de músculo esquelético; interna disposición longitudinal; externacircular=peristalsis

Orofaringe y laringofaringe vías comunes para { alimentos
esófago ↓ aire

EL ESÓFAGO

Tubo muscular , se abre con el paso de alimentos

Posición detrás de la tráquea (cervical), por detrás del corazón (mediastino), hiato esofágico entra en el (abdomen), cardias unión con el estómago



Anatomía y fisiología humana Elaine N Marieb

EL ESTÓMAGO

Posición Forma de J, en la izquierda superior de la cavidad abdominal , debajo del diafragma, delante del páncreas

Capas

Mucosa interior muchos pliegues (glándulas gástricas)

Paredes musculares fibras multidireccional = resistencia = movimientos

Peritoneo recubre exterior { epiplón menor extensión: curvatura menor- hígado
epiplón mayor extensión inferior recubre órganos abdominales ganglios linfáticos, grasa, aísla, protege y amortigua

Estructura

Cardias esfínter comunica esófago y estómago evita reflujo de alimentos

El fundus porción superior, acumulo de gases

El cuerpo mayor parte , dilatada

El antro estrechamiento , antesala del píloro

El piloro comunica con el intestino delgado (duodeno), esfínter pilórico (controlador)

Curvatura mayor hacia la derecha curvatura menor hacia la izquierda

Función

Depósito ; almacena y descompone (fragmentos), bate mezcla y golpea

Descomposición de las proteínas

EL INTESTINO DELGADO

Principal órgano digestión química de alimentos.

Microvellosidades, vellosidades, pliegues circulares

Tubo muscular desde el píloro –intestino grueso (7 metros +/-)

Posición en la cavidad abdominal ,rodeado y enmarcado por intestino grueso

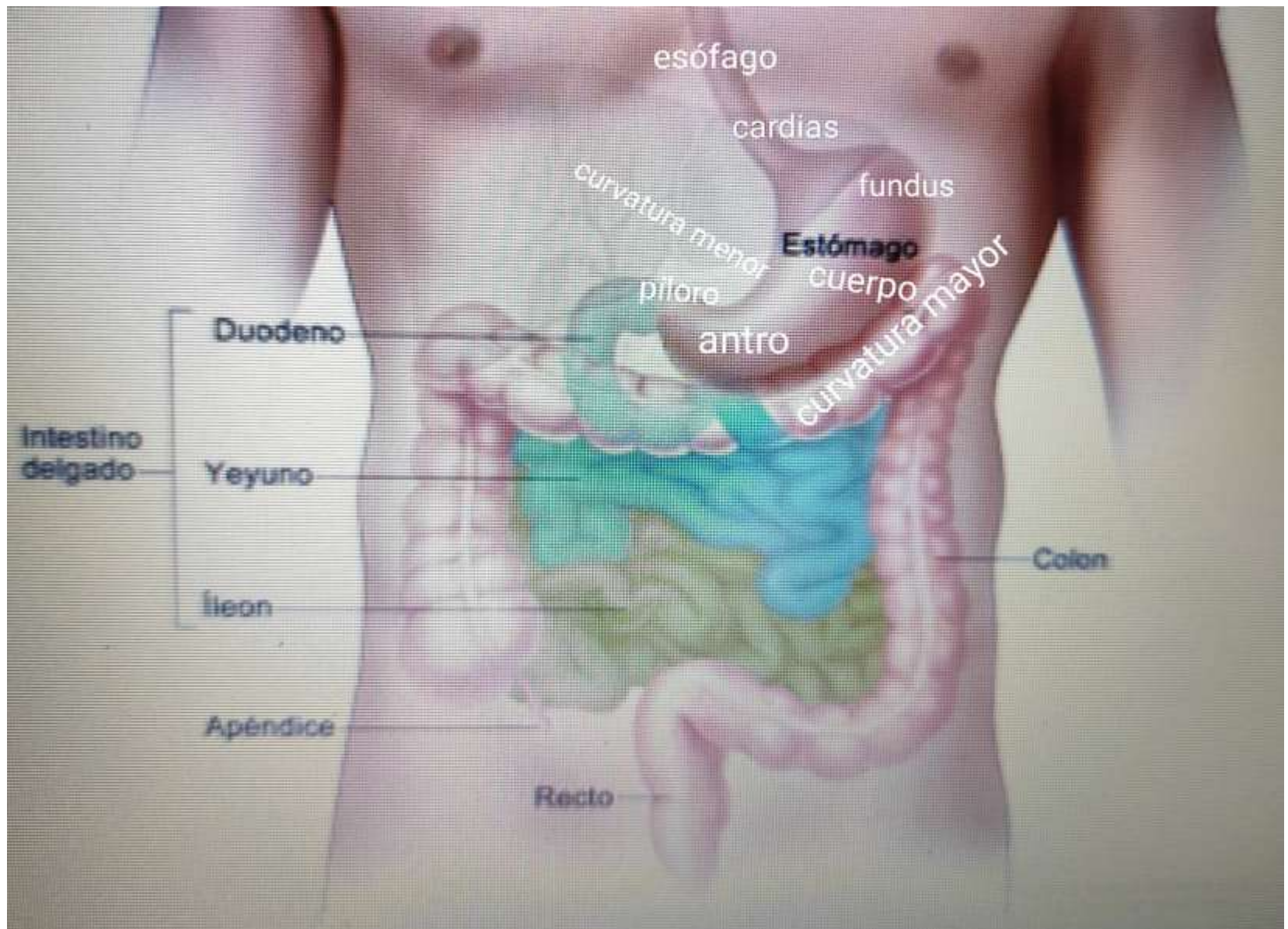
Suspensión desde la pared abdominal posterior del mesenterio

Partes

Duodeno conductos pancreáticos y biliares (hígado)

Yeyuno

Ileon válvula ileocecal U intestino grueso



Anatomía y fisiología humana Elaine N Marieb

EL INTESTINO GRUESO

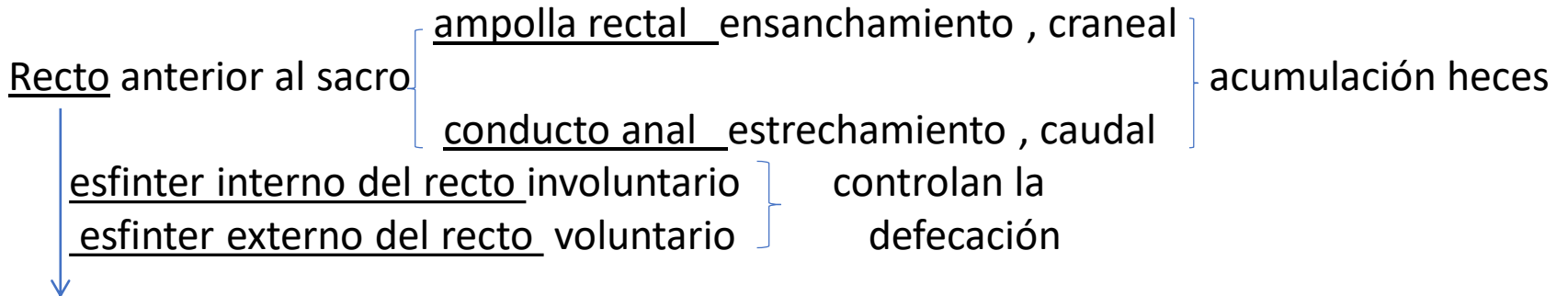
Estructura

Ciego en fosa ilíaca derecha, apéndice vermiforme

Colon ascendente derecha, flexura hepática del colon

Colon transversal parte alta del abdomen, flexura esplénica del colon

Colon descendente izquierda, colon sigmoide S



Ano salida al exterior

ORGANOS SECUNDARIOS

GLÁNDULAS SALIVARES pares parótidas anteriores a las orejas
submandibulares y sublinguales desembocan suelo boca

PANCREAS anterior columna vertebral ; posterior hígado y estómago; de duodeno al bazo transversal superior en la cavidad abdominal

Cabeza de páncreas- cuello de páncreas- cuerpo de páncreas- cola de páncreas

Conducto pancreático principal- Secreta en el duodeno – **ampolla de Vater**

Producción de enzimas descomponen todos los alimentos ingeridos

HÍGADO glándula más grande, 4 lóbulos (Derecho, Izquierdo, Caudado, Cuadrado)

En suspensión por el ligamento falciforme, cavidad abdominal superior derecha

Cara superior pegada al diafragma

Cara inferior { hilio hepático (arteria hepática, vena porta, vías biliares)
vesícula biliar

Cara posterior { vena cava posterior + venas hepáticas
parte superior hilio suprahepático (venas hepáticas- vena cava inferior)

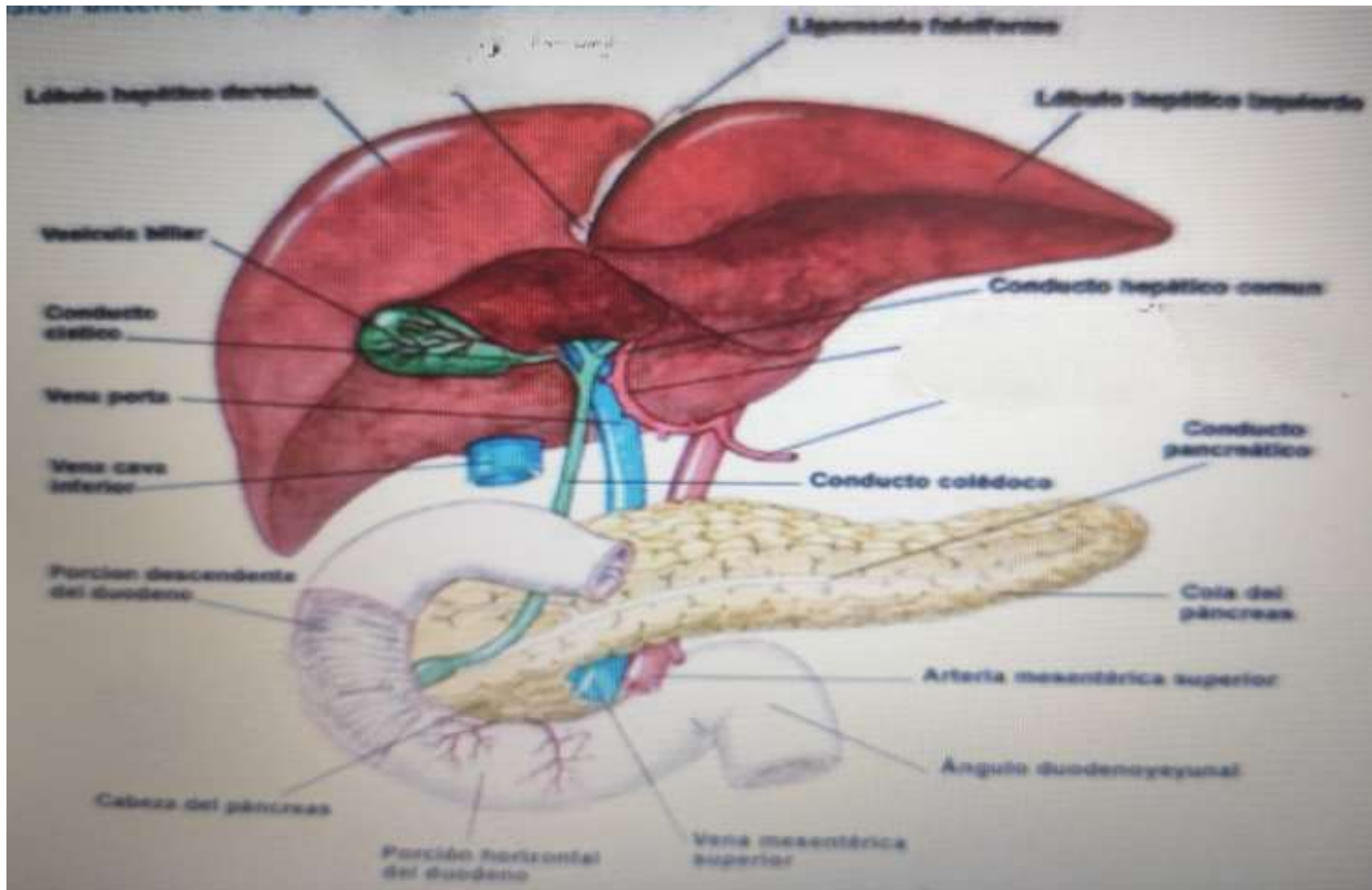
Sangre { arteria hepática- oxigena las células del hígado } vena central
vena porta- metabolizada por el hígado }

VESÍCULA BILIAR saco de paredes finas , en la fosa de la superficie inferior del hígado.

Almacén de la bilis producida en el hígado

- Canículos- Conductos biliares dcho e izdo- Conducto hepático- conducto cístico-

ALMACENAJE – Conducto cístico + Conducto hepático = Colédoco- AMPOLLA DE VATER



Manual de Anatomía Humana Prof. Edwin Saldaña Ambulódegui

EL PERITONEO membrana serosa, saco doble, líquido peritoneal

↓
capa parietal- externa
↓
capa visceral- interna

recubre parte de vísceras abdominales

intraperitoneales
retroperitoneales
subperitoneales